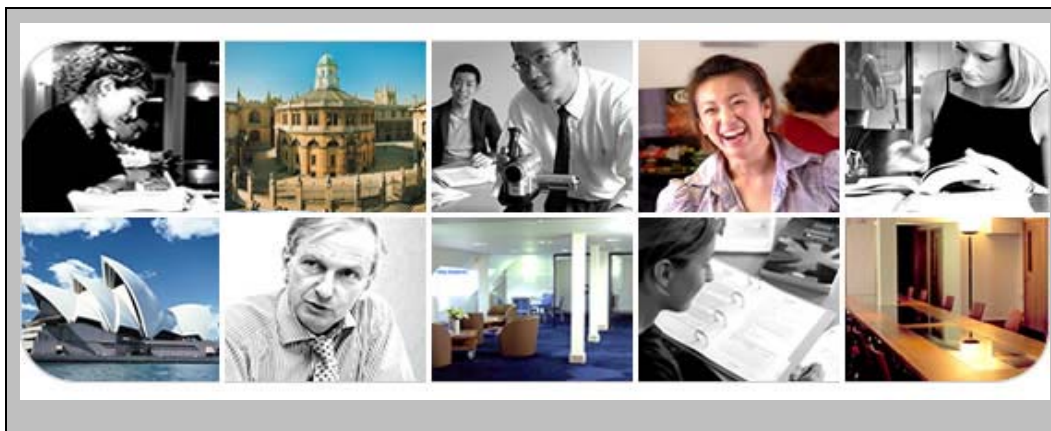


INGLESE PER PROFESSIONISTI IN AUSTRALIA



Il nostro programma "Inglese per Professionisti in Australia" é stato ideato per coloro che fanno già parte del settore lavorativo e desiderano migliorare efficacemente il proprio livello d'inglese, in base al proprio ritmo e secondo le proprie condizioni. Questo corso prevede **4 alunni massimo per sessione**, con una media di età simile. I professori seguiranno meticolosamente l'andamento e le necessità di ciascuno includendo percorsi personalizzati.

La scuola che abbiamo individuato essere la migliore per questo specifico corso é collocata nel centro-città di Sydney, in un palazzo moderno con tutte le attrezzature necessarie per il proprio comfort (accesso internet, sala di lettura, caffè...) e vicino a tutte le attrazioni principali.

Descrizione del nostro programma:

Principali opzioni offerte:

- **Inglese Integrato:** un totale di 22,5 ore per settimana; comprende 12,5 ore di Inglese Generale (1 ora di grammatica & 1,5 ore di vocabolario e comprensione - espressione linguistica al giorno) + 5 ore di pratica in tecniche di conversazione (per presentazioni, riunioni, conferenze, ecc.) + 5 ore di lezioni private "Su Misura" applicate al tuo progetto personale (inglese negli affari, preparazione di esami specifici quali TOEIC, TOEFL, IELTS, Cambridge, ecc.)

- **Inglese Premium Interattivo:** un totale di 25 ore per settimana; comprende 12,5 ore di Inglese Generale (1 ora di grammatica & 1,5 ore di vocabolario e comprensione - espressione linguistica al giorno) + 5 ore di pratica in tecniche di conversazione (per presentazioni, riunioni, conferenze, ecc.) + 7,5 ore di lezioni private "Su Misura" applicate al tuo progetto personale (inglese negli affari, preparazione di esami specifici quali TOEIC, TOEFL, IELTS, Cambridge, ecc.)

- **Inglese Executive Interattivo** un totale di 27,5 ore per settimana; comprende 12,5 ore Inglese Generale (1 ora di grammatica & 1,5 ore di vocabolario e comprensione - espressione linguistica al giorno) + 15 ore di lezioni private "Su Misura" applicate al tuo progetto personale (inglese negli affari, preparazione di esami specifici quali TOEIC, TOEFL, IELTS, Cambridge, ecc.)

Livelli disponibili: da elementare ad eccellente, dal Lunedì al Venerdì.

Metodi di insegnamento:

I corsi sono intensamente interattivi, con giochi di ruolo (role play), casistiche, discussioni in gruppo e analisi cross-culturali. I professori utilizzano metodi contemporanei, con il supporto di mezzi interattivi quali articoli selezionati di attualità australiana, TV e internet. In questo modo, in base al tuo livello, potrai imparare e controllare rapidamente l'uso della lingua inglese in un contesto sociale e professionale.

Il primo quarto d'ora di lezione della mattinata é dedicato alla discussione tra gli alunni sull'attualità in Australia e nel mondo.

Esempio di orario:

	Lunedì	Martedì	Mercoledì	Giovedì	Venerdì
8.45 – 9.00	Dibattito sull'Attualità 15 minuti di discussione sull'attualità del giorno.				
9.00 – 10.30	Grammatica & Vocabolario Massimo 4 alunni per classe. Uso di testi e altri materiali di supporto specifici per imparare la grammatica e nuovi vocaboli.				
10.30 – 10.45	Pausa				
10.45 – 12.45	Comprensione & Espressione Massimo 4 alunni per classe. Pratica di ascolto, comprensione, scrittura, ecc.				
12.45 – 1.45	Pranzo				
13.45 – 14.45	Tecniche di Conversazione Massimo 8 alunni per classe. Pratica verbale del vocabolario imparato in mattinata sotto forma di presentazioni, giochi di ruolo, discussioni ecc.				
14.45- 15.45	"Su Misura" o Lezione Privata Massimo 8 alunni per classe o lezione privata. Ogni alunno lavora specificamente sul proprio progetto personale, assistito da un professore.				

Costi:

I costi indicati di seguito comprendono solamente i corso intensivi d'inglese e il materiale didattico; pianificare almeno AU\$405/settimana per l'alloggio presso una famiglia.

Programma	Costo in base al numero di settimane di corso				
	1	2	3	4-7	8-12
Inglese Integrato	AU\$1240	AU\$1055	AU\$1055	AU\$1010	AU\$965
Inglese Premium Interattivo	AU\$2130	AU\$1945	AU\$1945	AU\$1900	AU\$1855
Inglese Executive Interattivo	AU\$3020	AU\$2835			

Durata: da 1 settimana a 20 settimane, secondo le proprie necessità. Raccomandiamo una sessione di almeno 4 settimane per ottenere risultati eccellenti.

Data d'inizio: ogni lunedì

Note: le opzioni proposte sono flessibili eccetto la parte Inglese Generale. Consultaci se

desideri studiare piú ore di lezioni private o praticare piú in dettaglio le tecniche di conversazione. I costi saranno modificati in base alle proprie esigenze personali.

Si prega di indicare se si necessita di assistenza per il proprio alloggio, volo e visto.